

GN REFRIGERATED BASES AND COUNTERS

KÜHTISCHE UND
UNTERBAUTEN FÜR DIE
GASTRONOMIE

GN ХОЛОДИЛЬНЫЕ
БАЗЫ И ПРИЛАВКИ

new atlas
atlas plus
basic

GEWM

FLEXIBILITY and high performance



The refrigerated and freezer counters and bases are the result of GEMM consolidated experience in the refrigeration world, with cutting edge technical solutions and a simple and essential design for practical and functional use. The high performance and tropical-rated refrigeration systems guarantee perfect operation even in difficult environmental conditions and the multiple solutions for dimensions, capacity, fittings and temperature can also meet the requirements of the most demanding professional.

Flexibilität und hohe leistung

Die Kühl- und Tiefkühlische von GEMM sind das Ergebnis unserer konsolidierten Erfahrung im Bereich der Kühltechnik, mit fortschrittlichen Lösungen und einem einfachen und essenziellen Design für eine praktische und funktionale Verwendung. Die hochleistungsfähigen und robusten Kühlanlagen garantieren eine tadellose Funktion auch in schwierigen Umweltbedingungen. Durch die verschiedenen Lösungen in Bezug auf Abmessungen, Inhalt, Ausstattung und Temperatur können die Anforderungen auch des anspruchsvollsten professionellen Benutzers erfüllt werden.

Универсальность и высокая производительность

Холодильные и морозильные прилавки и базы - это результат опыта работы компании GEMM в производстве холодильной техники, применения самых передовых технических решений и простых конструкций, способствующих удобному и функциональному использованию. Высокая производительность и системы охлаждения, рассчитанные на тропический климат, гарантируют безупречную работу даже в сложных условиях окружающей среды, а большой выбор среди размеров оборудования, вместимости, фурнитуры и температурных характеристик может удовлетворить требования самого взыскательного профессионала.



our identifying PLUS

The counters and bases are manufactured using a one-piece structure made entirely in AISI 304 18/10 stainless steel, with 60mm thick insulating core made by injecting HCFC free high density polyurethane resins. The cabinet has a moulded and rounded bottom to ensure maximum cleaning and hygiene. The doors and drawers come with totally extractable telescopic guides, magnetic snap-in gaskets that are easily to be replaced. Cooling is ventilated with shielded evaporators placed between the compartments and the condensing unit is removable on rails for easy maintenance. The temperature is controlled by an electronic control rear panel that shows constantly the temperature.

Bedeutende pluspunkte

Die Kühltische und Unterbauten sind nach den höchsten Qualitätsstandards gebaut, wobei die innere Konstruktion komplett aus Edelstahl AISI 304 18/10 mit einer Isolierung von 60 mm besteht, die durch Einspritzung von HFCW-freien Polyurethanharzen erzielt wird. Die gedruckten und abgerundeten Böden der Zelle sorgen für eine leichte Reinigung und ein Höchstmaß an Hygiene. Türen und Schubladen, die über Teleskopführungen mit Komplettauszug verfügen, sind mit Dichtungen ausgestattet, die leicht auswechselbar sind und magnetisch schließen. Die Kühlung erfolgt über Umluft mit ummantelten Verdampfern zwischen den Ablagen und der Kondensatoreinheit, die für eine leichte Wartung zum Herausziehen auf Führungen montiert ist. Die Kontrolle erfolgt über eine elektronische Karte mit einer konstanten Visualisierung der Temperatur.

Наши Преимущества

Прилавки и базы изготавливаются из цельной конструкции, выполненной полностью из нержавеющей стали AISI 304 18/10, с изоляцией 60 мм толщины, изготовленной из полиуретана высокой плотности. Шкаф имеет формованное округлое днище для обеспечения максимальной чистоты и гигиены. Двери и ящики оснащены полностью извлекаемыми телескопическими направляющими, прокладками с магнитными защелками, которые легко подлежат замене. Вентилируемое охлаждение при помощи огражденных испарителей, расположенных между отсеками, и передвигаемый по рельсам компрессорно-конденсаторный блок для удобства в обслуживании. Температура контролируется при помощи электронной панели управления, постоянно показывающей температуру.





Ventilated cooling with evaporators positioned between the compartments

Umlaufkühlung mit automatischen Verdampfern zwischen den Ablagen

Вентилируемое охлаждение испарителями, расположенными между отсеками



Powerful system with high performance compressors

Leistungsstarke Anlage, mit Hochleistungsverdichtern

Мощная система с компрессорами высокой производительности



Back panel control board

Rückseite Steuerplatine

Задняя панель управления



Totally extractable drawers on telescopic guides

Schubladen auf Teleskopführungen mit Komplettauszug

Полностью извлекаемые ящики на телескопических направляющих



NEW ATLAS

The NEW ATLAS range of refrigerated and freezer counters is available in 600 and 700 mm deep. It was designed and manufactured according to the highest qualitative standards. The counters are provided with automatic defrosting by heating elements, and a device for automatic evaporation of condensate water. They are also available with built in condensing unit or prearranged for a remote condensing unit with a valve system, in a normal and low temperature solution. They are available in 2, 3 or 4 doors, with the possibility of installing drawer sets with 2 or 3 drawers. Standard the counters are supplied with n. 1 shelf by door.

Die Produktlinie der Kühl- und Tiefkühltsche NEW ATLAS, erhältlich mit einer Tiefe von 600 und 700 mm wurde nach den höchsten Qualitätsstandards hergestellt. Die Tische sind mit einem elektrischen Abtausystem durch elektrische Widerstände, und einer Abtauwasser- verdunstung ausgestattet. Diese sind mit eingebauten Kühlmaschinen oder Fernkühlung, mit Ventil und Thermostat und in den Ausführungen für Normal- und Tieftemperatur erhältlich. Sie sind mit 2, 3 oder 4 Türen, mit der Möglichkeit der Montage einer Schubladeneinheit mit 2 oder 3 Schubladen ausgestattet. Serienzubehör: N. 1 Ablagerost pro Tür.

Холодильные и морозильные прилавки серии NEW ATLAS доступны глубиной 600 мм и 700 мм. Спроектированы и изготовлены в соответствии с самыми высокими стандартами качества. Прилавки снабжены тэнами с автоматической разморозкой и устройством для автоматического испарения конденсируемой воды. Они также выпускаются со встроенным или, по заказу, с выносным компрессорно-конденсаторным блоком, в среднетемпературной и низкотемпературной версиях. Они изготавливаются с 2, 3 или 4 дверями, с возможностью установки наборов из 2 или 3 ящиков. Стандартные прилавки поставляются с 1 полкой для двери.

Body
Korpus
Высота Корпуса
H660





THE TECHNOLOGY THAT GIVES QUALITY IN THE KITCH

DIE TECHNIK FÜR QUALITÄT IN DER KÜCHE
ТЕХНОЛОГИЯ, ГАРАНТИРУЮЩАЯ КАЧЕСТВО

REFRIGERATED/FREEZER COUNTERS DEPTH 600 - BODY H 660
KÜHL- UND TIEFKÜHLTISCHE TIEFE 600 - KORPUS H 660
ХОЛОДИЛЬНЫЕ/МОРОЗИЛЬНЫЕ ПРИЛAVКИ ГЛУБИНА 600 - ВЫСОТА КОРПУСА 660



Model/Modell/Модель	TG6/130	TGB6/130	TG6/170	TGB6/170	TG6/220	TGB6/220
External dimensions (WxDxH) Außenmaße (WxDxH) Внешние размеры (ДхГхВ)	130x60x85		176x60x85		222x60x85	
Capacity Kapazität Вместимость	195		292		390	
Doors Türen Двери	2		3		4	
Standard fitting (Shelves) Ausstattung (Ablagerost) Стандартная комплектация (Полки)	2 32,5x43 cm		3 32,5x43 cm		4 32,5x43 cm	
Max absorbed power* Nennaufnahme* Максимальная потребляемая мощность*	274	649	274	1096	439	1096
Refrigerated power** Kühlleistung** Мощность охлаждения**	320*	467	320*	688	545*	688
Temperature Temperatur Температура	-2/+8	-15/-20	-2/+8	-15/-20	-2/+8	-15/-20
Gas Gas Хладагент	R134a	R404a	R134a	R404a	R134a	R404a
Input voltage Nennspannung Входное напряжение	1x230V - 50Hz		1x230V - 50Hz		1x230V - 50Hz	

Variants/Varianten/Варианты

Worktop with rear riser (A) - Without worktop (S) - Drawer arrangement - Technical compartment on the left side
Tischfläche mit Abschlussleiste (A) - ohne Tischfläche (S) - Schubladenausstattung - Technikraum links
Столешница с задней стойкой (A) - Без столешницы (S) - Устройство из выдвигаемых ящиков - Технический отсек слева

* Evap. -10°C cond. +45°C / Verd. -10°C Kond. +45°C / Исп. -10 ° C Конд. + 45 ° C

** ASHRAE (Evap. -23,3°C cond. +54,4°C) / ASHRAE (Verd. -23,3°C Kond. +54,4°C) / стандарт ASHRAE (Исп. -23,3°C Конд. +54,4°C)

PREARRANGED REFRIGERATED/FREEZER COUNTERS DEPTH 600 - BODY H 660

AUSGESTATTETE KÜHL-UND TIEFKÜHLTISCHE TIEFE 600 - KORPUS H 660

ПОД ЗАКАЗ ХОЛОДИЛЬНЫЕ/МОРОЗИЛЬНЫЕ ПРИЛAVКИ ГЛУБИНА 600 - ВЫСОТА КОРПУСА 660



TNG6/100

TNGB6/100

TNG6/150

TNGB6/150

TNG6/200

TNGB6/200

108x60x85		154x60x85		200x60x85	
195		292		390	
2		3		4	
2 32,5x43 cm		3 32,5x43 cm		4 32,5x43 cm	
255		255	507	507	
340		340	680	680	
-2/+8	-15/-20	-2/+8	-15/-20	-2/+8	-15/-20
R404a		R404a		R404a	
1x230V - 50Hz		1x230V - 50Hz		1x230V - 50Hz	

Worktop with rear riser (A) - Without worktop (S) - Drawer arrangement - Technical compartment on the left side

Tischfläche mit Abschlussleiste (A) - ohne Tischfläche (S) - Schubladenausstattung - Technikraum links

Столешница с задней стойкой (A) - Без столешницы (S) - Устройство из выдвижных ящиков - Технический отсек слева

Accessories on request / Zubehör auf Anfrage / Аксессуары под заказ

**CR6/2**

CR6/2 Refrigerated drawer set with 2 drawers 1/2

CR6/2
Kühlschubladenelement 2
Schubladen 1/2

CR6/2 Набор холодильных ящиков из 2 ящиков 1/2

**CR6/2BT**

CR6/2BT Freezer drawer set with 2 drawers 1/2

CR6/2BT
Tiefkühlschubladenelement 2
Schubladen 1/2

CR6/2BT Набор морозильных ящиков из 2 ящиков 1/2

**KPV/02 - 03- 04**

KPV/02-03-04 Glass doors kit for NT counter

KPV/02-03-04 Glastürensatz
Tisch TN

KPV/02-03-04 Набор стеклянных дверей для NT прилавков

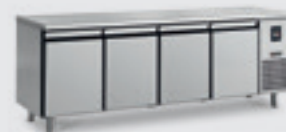
THE TECHNOLOGY THAT GIVES QUALITY IN THE KITCH

DIE TECHNIK FÜR QUALITÄT IN DER KÜCHE
ТЕХНОЛОГИЯ, ГАРАНТИРУЮЩАЯ КАЧЕСТВО

REFRIGERATED/FREEZER GN 1/1 COUNTERS DEPTH 700 - BODY H 660

KÜHL- UND TIEFKÜHLTISCHE GN 1/1 TIEFE 700 - KORPUS H 660

ХОЛОДИЛЬНЫЕ/МОРОЗИЛЬНЫЕ GN 1/1 ПРИЛAVКИ ГЛУБИНА 700 - ВЫСОТА КОРПУСА 660



Model/Modell/Модель		TG7/130	TGB7/130	TG7/170	TGB7/170	TG7/220	TGB7/220
External dimensions (WxDxH) Außenmaße (WxDxH) Внешние размеры (ДхГхВ)	cm	130X70X85		176X70X85		222X70X85	
Capacity Kapazität Вместимость	lt	232		348		464	
Doors Türen Двери	nr	2		3		4	
Standard fitting (Shelves) Ausstattung (Ablagerost) Стандартная комплектация (Полки)	nr	2 GN1/1		3 GN1/1		4 GN1/1	
Max absorbed power* Nennaufnahme* Максимальная потребляемая мощность*	W	274	649	274	1096	439	1096
Refrigerated power** Kühlleistung** Мощность охлаждения**	W	320*	467	320*	688	545*	688
Temperature Temperatur Температура	°C	-2/+8	-15/-20	-2/+8	-15/-20	-2/+8	-15/-20
Gas Gas Хладагент		R134a	R404a	R134a	R404a	R134a	R404a
Input voltage Nennspannung Входное напряжение		1x230V - 50Hz		1x230V - 50Hz		1x230V - 50Hz	

Variants/Varianten/Варианты

Worktop with rear riser (A) - Without worktop (S) - Drawer arrangement - Technical compartment on the left side

Tischfläche mit Abschlussleiste (A) - ohne Tischfläche (S) - Schubladenausstattung - Technikraum links

Столешница с задней стойкой (A) - Без столешницы (S) - Устройство из выдвигаемых ящиков - Технический отсек слева

* Evap. -10°C cond. +45°C / Verd. -10°C Kond. +45°C / Исп. -10 °C Конд. + 45 °C

** ASHRAE (Evap. -23,3°C cond. +54,4°C) / ASHRAE (Verd. -23,3°C Kond. +54,4°C) / стандарт ASHRAE (Исп. -23,3°C Конд. +54,4°C)

PREARRANGED REFRIGERATED/FREEZER GN 1/1 COUNTERS DEPTH 700 - BODY H 660

AUSGESTATTETE KÜHL- UND TIEFKÜHLTISCHE GN 1/1 TIEFE 700 - KORPUS H 660

ПОД ЗАКАЗ ХОЛОДИЛЬНЫЕ/МОРОЗИЛЬНЫЕ GN 1/1 ПРИЛAVКИ ГЛУБИНА 700 - ВЫСОТА КОРПУСА 660



TNG7/100

TNGB7/100

TNG7/150

TNGB7/150

TNG7/200

TNGB7/200

108X70X85		154X70X85		200X70X85
232		348		464
2		3		4
2 GN1/1		3 GN1/1		4 GN1/1
255		255	507	507
340		340	680	680
-2/+8	-15/-20	-2/+8	-15/-20	-2/+8
R404a		R404a		R404a
1x230V - 50Hz		1x230V - 50Hz		1x230V - 50Hz

Worktop with rear riser (A) - Without worktop (S) - Drawer arrangement - Technical compartment on the left side

Tischfläche mit Abschlussleiste (A) - ohne Tischfläche (S) - Schubladenausstattung - Technikraum links

Столешница с задней стойкой (A) - Без столешницы (S) - Устройство из выдвижных ящиков - Технический отсек слева

9

Accessories on request / Zubehör auf Anfrage / Аксессуары под заказ

**CR7/2**

CR7/2 Refrigerated drawer set with 2 drawers 1/2

CR7/2 Kühlschlubladenelement 2 Schubladen 1/2

CR7/2 Набор холодильных ящиков из 2 ящиков 1/2

**CR7/3**

CR7/3 Refrigerated drawer set with 3 drawers 1/3

CR7/3 Kühlschlubladenelement 3 Schubladen 1/3

CR7/3 Набор холодильных ящиков из 3 ящиков 1/3

**CR7/4**

CR7/4 Refrigerated drawer set with 2 drawers 1/3 + 2/3

CR7/4 Kühlschlubladenelement 2 Schubladen 1/3 + 2/3

CR7/4 Набор холодильных ящиков из 2 ящиков 1/3 + 2/3

**CR7/2 BT**

CR7/2BT Freezer drawer set with 2 drawers 1/2

CR7/2BT Tiefkühlschlubladenelement 2 Schubladen 1/2

CR7/2BT Набор морозильных ящиков из 2 ящиков 1/2

**KPV/02 - 03- 04**

KPV/02-03-04 Glass doors kit for NT counter

KPV/02-03-04 Glasstürensatz für Kühlfisch

KPV/02-03-04 Набор стеклянных дверей для NT прилавков

ATLAS PLUS

ATLAS PLUS refrigerated counters were designed to meet the needs of clients who are looking for the best in their kitchen! Thanks to the body with a good height of 760 mm, the ATLAS PLUS counters have a storage capacity with 18% higher than the normal refrigerated counters and were specifically designed to be installed on concrete baseboard, without feet. The refrigeration systems guarantee maximum performance also in the most critical working conditions; the counters have doors and drawers with welded edge finishing, automatic defrosting with heating elements and automatic evaporation of condensate water. They are available in 1, 2, 3 or 4 doors, with drawer sets with 2 or 3 drawers and a technical compartment on the right or left side. Standard supplied with n. 2 GN 1/1 shelves by each door.

Die Kühl- und Tiefkühltsche ATLAS PLUS wurden für die Ansprüche des Kunden entworfen, der das Beste aus seiner Küche herausholen möchte! Durch den Korpus mit einer Höhe von 760 mm verfügen die Tische ATLAS PLUS über ein um 18% höheres Fassungsvermögen als die normalen Kühltische und wurden eigens für eine Installation auf einem Mauersockel ohne Füße konzipiert. Die Kühlanlagen garantieren höchste Leistungen auch unter schwierigsten Arbeitsbedingungen; Türen und Schubladen sind mit verschweißten Abschlussleisten versehen, elektrisches Abtausystem durch elektrische Widerstände und Abtauwasserverdunstung ausgestattet. Sie sind mit 1, 2, 3 oder 4 Türen, Schubladeneinheit mit 2 oder 3 Schubladen und einem Technikraum entweder auf der rechten oder auf der linken Seite ausgestattet. Serienzubehör: N. 2 Ablageroste GN 1/1 pro Tür.

Холодильные прилавки ATLAS PLUS были разработаны, чтобы удовлетворить потребности клиентов, которые ищут лучшее для своей кухни! Благодаря корпусу с хорошей высотой 760 мм, прилавки ATLAS PLUS имеют вместимость на 18% больше по сравнению с обычными холодильными столами, и были специально разработаны для монтажа на бетонную основу, без ножек. Системы охлаждения гарантируют максимальную производительность даже в самых критических условиях труда; прилавки имеют двери и ящики с приваренными кромками, автоматическое размораживание нагревательными элементами и автоматическое испарение конденсируемой воды. Они доступны с 1, 2, 3 или 4 дверями, с набором выдвижных ящиков из 2-х или 3-х ящиков и техническим отсеком с правой или левой стороны. Стандартный комплект поставки: 2 GN 1/1 полки для каждой двери.

Body
Korpus
Высота Корпуса

H760



+18% +18% +18%



Storage capacity,
compared to normal refrigerated tables

Fassungsvermögen
im Vergleich zu den normalen Kühltischen

Вместимости для хранения
по сравнению с обычными холодильными
столами



THE TECHNOLOGY THAT GIVES QUALITY IN THE KITCH

DIE TECHNIK FÜR QUALITÄT IN DER KÜCHE
ТЕХНОЛОГИЯ, ГАРАНТИРУЮЩАЯ КАЧЕСТВО

REFRIGERATED/FREEZER GN 1/1 COUNTERS DEPTH 700 - BODY H 760

KÜHL- UND TIEFKÜHLTISCHE GN 1/1 TIEFE 700 - KORPUS H 760

ХОЛОДИЛЬНЫЕ/МОРОЗИЛЬНЫЕ GN 1/1 ПРИЛAVКИ ГЛУБИНА 700 - ВЫСОТА КОРПУСА 760



Model/Modell/Модель		THD/090	THBD/090	THD/130	THBD/130	THD/170	THBD/170
External dimensions (WxDxH) Außenmaße (WxDxH) Внешние размеры (ДхГхВ)	cm	90x70x90		130x70x90		177x70x90	
Capacity Kapazität Вместимость	lt	140		270		410	
Doors Türen Двери	nr	1		2		3	
Standard fitting (Shelves) Ausstattung (Ablagerost) Стандартная комплектация (Полки)	nr	2 GN1/1		4 GN1/1		6 GN1/1	
Max absorbed power* Nennaufnahme* Максимальная потребляемая мощность*	W	249	826	249	826	249	1005
Refrigerated power** Kühlleistung** Мощность охлаждения**	W	320	610	320	610	320	807
Temperature Temperatur Температура	°C	-2/+8	-15/-20	-2/+8	-15/-20	-2/+8	-15/-20
Gas Gas Хладагент		R134a	R404a	R134a	R404a	R134a	R404a
Input voltage Nennspannung Входное напряжение		1x230V - 50Hz		1x230V - 50Hz		1x230V - 50Hz	

Variants/Varianten/Варианты

Worktop with rear riser (A) - Without worktop (S) - Drawer arrangement
Tischfläche mit Abschlussleiste (A) - ohne Tischfläche (S) - Schubladenausstattung
Столешница с задней стойкой (A) - Без столешницы (S) - Устройство из выдвижных ящиков

* Evap. -10°C cond. +45°C / Verd. -10°C Kond. +45°C / Исп. -10 °C Конд. + 45 °C

** ASHRAE (Evap. -23,3°C cond. +54,4°C) / ASHRAE (Verd. -23,3°C Kond. +54,4°C) / стандарт ASHRAE (Исп. -23,3°C Конд. +54,4°C)



-2/+8

-15/-20

THM/220

223x70x90

540

4

8 GN1/1

370

545

-2/+8

R134a

1x230V - 50Hz

THBC/220

223x70x90

270+270

2+2

8 GN1/1

953

807

-2/+8

-15/-20

R404a

1x230V - 50Hz

THD/THBD: technical compartment
on the right side
Technikraum rechts
технический отсек
справа

THS/THBS: technical compartment
on the left side
Technikraum links
технический отсек
слева

Accessories on request / Zubehör auf Anfrage / Аксессуары под заказ



CRH/2

CRH/2 Refrigerated
drawer set with 2
drawers 1/2

CRH/2 Kühlschranken-
element 2 Schubladen
1/2

CRH/2 Набор холо-
дильных ящиков из 2
ящиков 1/2



CRH/3

CRH/3 Refrigerated
drawer set with 3
drawers 1/3

CRH/3 Kühlschranken-
element 3 Schubladen
1/3

CRH/3 Набор холо-
дильных ящиков из 3
ящиков 1/3



CRH/4

CRH/4 Refrigerated
drawer set with 2
drawers 1/3 + 2/3

CRH/4 Kühlschranken-
element 2 Schubladen
1/3 + 2/3

CRH/4 Набор холо-
дильных ящиков из 2
ящиков 1/3 + 2/3



CRH/2 BT

CRH/2BT Freezer
drawer set with 2
drawers 1/2

CRH/2BT Tiefkühl-
schubladenelement 2
Schubladen 1/2

CRH/2BT Набор моро-
зильных ящиков из 2
ящиков 1/2



SPH/01

SPH/01 Lock with
key for door

SPH/01 Türschloss
mit Schlüssel für Tür

SPH/01 Замок с
ключом для двери



PVH/01

PVH/01 Glass door
for NT counter

PVH/01 Glastür für
Kühlfisch

PVH/01 Стеклопанель
дверь для NT прила

THE TECHNOLOGY THAT GIVES QUALITY IN THE KITCH

DIE TECHNIK FÜR QUALITÄT IN DER KÜCHE
ТЕХНОЛОГИЯ, ГАРАНТИРУЮЩАЯ КАЧЕСТВО

PREARRANGED REFRIGERATED/FREEZER GN 1/1 COUNTERS DEPTH 700 - BODY H 760

AUSGESTATTETE KÜHL- UND TIEFKÜHLTISCHE GN 1/1 TIEFE 700 - KORPUS H 760

ПОД ЗАКАЗ ХОЛОДИЛЬНЫЕ/МОРОЗИЛЬНЫЕ GN 1/1 ПРИЛAVКИ ГЛУБИНА 700 - ВЫСОТА КОРПУСА 760



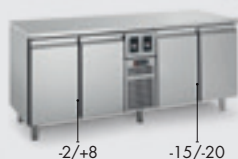
Model/Modell/Модель		THND/060	THNBD/060	THND/100	THNBD/100	THND/150	THNBD/150
External dimensions (WxDxH) Außenmaße (WxDxH) Внешние размеры (ДхГхВ)	cm	68x70x90		108x70x90		155x70x90	
Capacity Kapazität Вместимость	lt	140		270		410	
Doors Türen Двери	nr	1		2		3	
Standard fitting (Shelves) Ausstattung (Ablagerost) Стандартная комплектация (Полки)	nr	2 GN1/1		4 GN1/1		6 GN1/1	
Max absorbed power* Nennaufnahme* Максимальная потребляемая мощность*	W	318		318		318	633
Refrigerated power** Kühlleistung** Мощность охлаждения**	W	320		350		350	700
Temperature Temperatur Температура	°C	-2/+8	-15/-20	-2/+8	-15/-20	-2/+8	-15/-20
Gas Gas Хладагент		R404a		R404a		R404a	
Input voltage Nennspannung Входное напряжение		1x230V - 50Hz		1x230V - 50Hz		1x230V - 50Hz	

Variants/Varianten/Варианты

Worktop with rear riser (A) - Without worktop (S) - Drawer arrangement
Tischfläche mit Abschlussleiste (A) - ohne Tischfläche (S) - Schubladenausstattung
Столешница с задней стойкой (A) - Без столешницы (S) - Устройство из выдвижных ящиков

* Evap. -10°C cond. +45°C / Verd. -10°C Kond. +45°C / Исп. -10 ° C Конд. + 45 ° C

** ASHRAE (Evap. -23,3°C cond. +54,4°C) / ASHRAE (Verd. -23,3°C Kond. +54,4°C) / стандарт ASHRAE (Исп. -23,3°C Конд. +54,4°C)



-2/+8

-15/-20

THNM/200

201x70x90

540

4

8 GN1/1

633

700

-2/+8

R404a

1x230V - 50Hz

THNBC/220

223x70x90

270+270

2+2

8 GN1/1

636

350+350

-2/+8

-15/-20

R404a

1x230V - 50Hz

THND/THNBD: technical compartment
on the right sideTechnikraum rechts
технический отсек
справаTHNS/THNBS: technical compartment
on the left sideTechnikraum links
технический отсек
слева

Accessories on request / Zubehör auf Anfrage / Аксессуары под заказ



CRH/2

CRH/2 Refrigerated
drawer set with 2
drawers 1/2CRH/2 Kühlschranken-
element 2 Schubladen
1/2CRH/2 Набор холо-
дильных ящиков из 2
ящиков 1/2

CRH/3

CRH/3 Refrigerated
drawer set with 3
drawers 1/3CRH/3 Kühlschranken-
element 3 Schubladen
1/3CRH/3 Набор холоди-
льных ящиков из 3
ящиков 1/3

CRH/4

CRH/4 Refrigerated
drawer set with 2
drawers 1/3 + 2/3CRH/4 Kühlschranken-
element 2 Schubladen
1/3 + 2/3CRH/4 Набор холо-
дильных ящиков из 2
ящиков 1/3 + 2/3

CRH/2 BT

CRH/2BT Freezer
drawer set with 2
drawers 1/2CRH/2BT Tiefkühl-
schubladenelement 2
Schubladen 1/2CRH/2BT Набор моро-
зильных ящиков из 2
ящиков 1/2

SPH/01

SPH/01 Lock with
key for doorSPH/01 Türschloss
mit Schlüssel für TürSPH/01 Замок с
ключом для двери

PVH/01

PVH/01 Glass door
for NT counterPVH/01 Glastür für
KühlfischPVH/01 Стеклопанель
дверь для NT прила

BASIC

The BASIC snack refrigerating bases, with internal dimensions GN 1/1, are suitable for supporting cooking tops with depths of 650 and 700 mm. They have 50 mm insulation obtained by injecting HCFC free polyurethane resins. Available in normal temperature version with doors and drawers and in freezer version with doors and big drawers. The counters are provided with automatic defrosting with heaters and automatic evaporation of condensate water. They are supplied with n. 1 GN 1/1 shelf by each door.

Die Kühlunterbauten fürs Snacks BASIC mit den Innenabmessungen GN 1/1 eignet sich als Unterstützung für Küchenarbeitsplatten mit einer Tiefe von 650 und 700 mm. Die Edelstahlkonstruktion verfügt über eine Isolierung mit 50 mm Dicke, die durch Einspritzung von HFCW-freien Polyurethanharzen erzielt wird. Erhältlich in den Versionen für Normaltemperatur mit Türen und Schubladen und in der Tiefkühlversion mit Türen und großen Schubladen. Die Abtauvorrichtung arbeitet automatisch durch elektrische Widerstände und ist mit einer Vorrichtung für die Abtauwasserverdunstung ausgestattet. Serienausstattung: N. 1 Ablagerost GN 1/1 pro Tür.

Холодильный базы для снеков BASIC, с внутренними размерами GN 1/1, пригодны для поддержки кухонных поверхностей с глубиной 650 и 700 мм. Нержавеющая сталь с 50 мм изоляцией из полиуретановой смолы без HCFC. Доступны в среднетемпературной версии с дверями и выдвижными ящиками и в низкотемпературной версии с дверями и большими выдвижными ящиками. Автоматическое размораживание при помощи нагревателей и автоматическое испарение конденсируемой воды. Они поставляются с 1 GN 1/1 полкой для каждой двери.

Body
Korpus
Высота Корпуса
H465





THE IDEAL SUPPORT FOR A SNACK KITCHEN

DIE IDEALE UNTERSTÜTZUNG FÜR DIE SNACK-KÜCHE
ИДЕАЛЬНАЯ ПОДДЕРЖКА СНЕК-КУХНИ

SNACK GN 1/1 REFRIGERATED BASES FOR COOKING TOPS DEPTH 650 / 700

KÜHLUNTERBAUTEN FÜR SNACKS GN 1/1 FÜR KÜCHENARBEITSPLATTE MIT TIEFE 650 / 700

СНЕК GN 1/1 ХОЛОДИЛЬНЫЕ БАЗЫ ДЛЯ КУХОННЫХ ПОВЕРХНОСТЕЙ ГЛУБИНОЙ 650 / 700



Model/Modell/Модель		BRS/120	BRS/121	BRS/122
External dimensions (WxDxH) Außenmaße (WxDxH) Внешние размеры (ДхГхВ)	cm	120x63x61	120x63x61	120x63x61
Capacity Kapazität Вместимость	lt	170	170	170
Doors Türen Двери	nr	2	1	-
Drawers Schubladen Выдвижные ящики	nr	-	2	4
Standard fitting (Shelves) Ausstattung (Ablagerost) Стандартная комплектация (Полки)	nr	2 GN1/1	1 GN1/1	-
Max absorbed power* Nennaufnahme* Максимальная потребляемая мощность*	W	249	249	249
Refrigerated power** Kühlleistung** Мощность охлаждения**	W	320	320	320
Temperature Temperatur Температура	°C	-2/+8	-2/+8	-2/+8
Gas Gas Хладагент		R134a	R134a	R134a
Input voltage Nennspannung Входное напряжение		1x230V - 50Hz	1x230V - 50Hz	1x230V - 50Hz

* Evap. -10°C cond. +45°C / Verd. -10°C Kond. +45°C / Исп. -10 ° C Конд. + 45 ° C

** ASHRAE (Evap. -23,3°C cond. +54,4°C) / ASHRAE (Verd. -23,3°C Kond. +54,4°C) / стандарт ASHRAE (Исп. -23,3°C Конд. +54,4°C)



BRS/160

BRS/161

BRS/162

BRS/220

BRS/221

160x63x61

160x63x61

160x63x61

220x63x61

220x63x61

265

265

265

340

340

3

2

1

4

2

-

2

4

-

4

3 GN1/1

2 GN1/1

1 GN1/1

4 GN1/1

2 GN1/1

282

282

282

370

370

320

320

320

545

545

-2/+8

-2/+8

-2/+8

-2/+8

-2/+8

R134a

R134a

R134a

R134a

R134a

1x230V - 50Hz

1x230V - 50Hz

1x230V - 50Hz

1x230V - 50Hz

1x230V - 50Hz

THE IDEAL SUPPORT FOR A SNACK KITCHEN

DIE IDEALE UNTERSTÜTZUNG FÜR DIE SNACK-KÜCHE
ИДЕАЛЬНАЯ ПОДДЕРЖКА СНЕК-КУХНИ

SNACK GN 1/1 FREEZER BASES FOR COOKING TOPS DEPTH 650 / 700

TIEFKÜHLUNTERBAUTEN FÜR SNACKS GN 1/1 FÜR KÜCHENARBEITSPLATTE MIT TIEFE 650 / 700

СНЕК GN 1/1 МОРОЗИЛЬНЫЕ БАЗЫ ДЛЯ КУХОННЫХ ПОВЕРХНОСТЕЙ ГЛУБИНОЙ 650 / 700



Model/Modell/Модель		BSBT/120	BSBT/125
External dimensions (WxDxH) Außenmaße (WxDxH) Внешние размеры (ДхГхВ)	cm	120x63x61	120x63x61
Capacity Kapazität Вместимость	lt	170	170
Doors Türen Двери	nr	2	-
Large drawers Große Schubladen Большие выдвижные ящики	nr	-	2
Standard fitting (Shelves) Ausstattung (Ablagerost) Стандартная комплектация (Полки)	nr	2 GN1/1	-
Max absorbed power* Nennaufnahme* Максимальная потребляемая мощность*	W	464	464
Refrigerated power** Kühlleistung** Мощность охлаждения**	W	350	350
Temperature Temperatur Температура	°C	-15/-18	-15/-18
Gas Gas Хладагент		R404a	R404a
Input voltage Nennspannung Входное напряжение		1x230V - 50Hz	1x230V - 50Hz

* Evap. -10°C cond. +45°C / Verd. -10°C Kond. +45°C / Исп. -10 ° C Конд. + 45 ° C

** ASHRAE (Evap. -23,3°C cond. +54,4°C) / ASHRAE (Verd. -23,3°C Kond. +54,4°C) / стандарт ASHRAE (Исп. -23,3°C Конд. +54,4°C)



BSBT/160

160x63x61

265

3

-

3 GN1/1

650

467

-15/-18

R404a

1x230V - 50Hz

BSBT/165

160x63x61

265

-

3

-

650

467

-15/-18

R404a

1x230V - 50Hz



The manufacturer reserves the right to make changes to the product without prior notice.
Der Hersteller behält sich das Recht vor beliebige Produktänderungen ohne jegliche Voran.
Производитель оставляет за собой право вносить изменения в изделия без предварительного уведомления.



GEMM[®]

GEMM srl • Via Del Lavoro n° 37 • Loc. Cimavilla • 31013 Codognè (TV) • Italy
Tel. +39 0438 778504 • Fax +39 0438 470249 • e-mail info@gemm-srl.com
www.gemm-srl.com